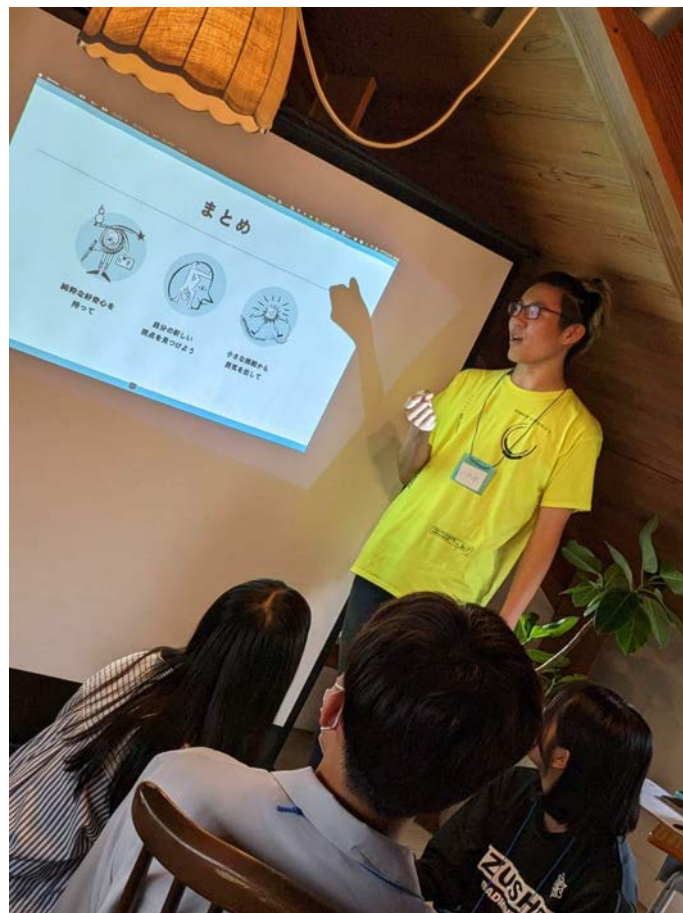


# ユース世代のコミュニティナーシング

## 池野 優真

埼玉県さいたま市出身。N高等学校在学中、Community Nurse Company株式会社でインターン活動中。2022年にGod Handsプロジェクトに参加し、雲南市で活動中のコミュニティナースを体験する。そこから学生など大人になる前からでもコミュニティナースを知ることは若者にとって重要なのではないかと考え、埼玉県から雲南市に一人で移住し、島根県のユース世代からコミュニティナースを広げる活動中。



# 雲南に行こうとしたきっかけ



「コミュニティナース」で  
地域をまるごと健康に！



矢田 明子

島根県雲南市

「コミュニティナース」とは、職業や資格という限定的なものではなく、人との関わり方・あり方（存在）そのものに近いと思っています。地域の人と暮ら...

リアルツアー

● 募集終了

コミュニティナースという名前を不思議に感じていた、ナースとあるが看護師でもなく、自分の知らないものだったことから実際に見てみようと思った。



# CNとは何か？

「コミュニティナーシング」という看護領域にある実践からヒントを得て、当社が独自に提唱・普及してきた名称です(商標取得済)。

コミュニティナーサスの主な活動対象は、高齢者・自営業者・子育て中の女性など、地域社会とのつながりに乏しくなりがちで、潜在的な健康リスクの高い層です。

そのような人々に、病院や施設(図の右側)ではなく**暮らしの身近な場所(図の左側)**で元気なうちから関わり、心身の健康やウェルビーイングに寄与します。

ナースという名称が入っていますが、特定の資格・職業を指してはいません。医療者だけでなく、誰もが実践できる行為・在り方として、コミュニティナーサスのコンセプトを広げています。



# 雲南でインターンをしようと思ったきっかけ

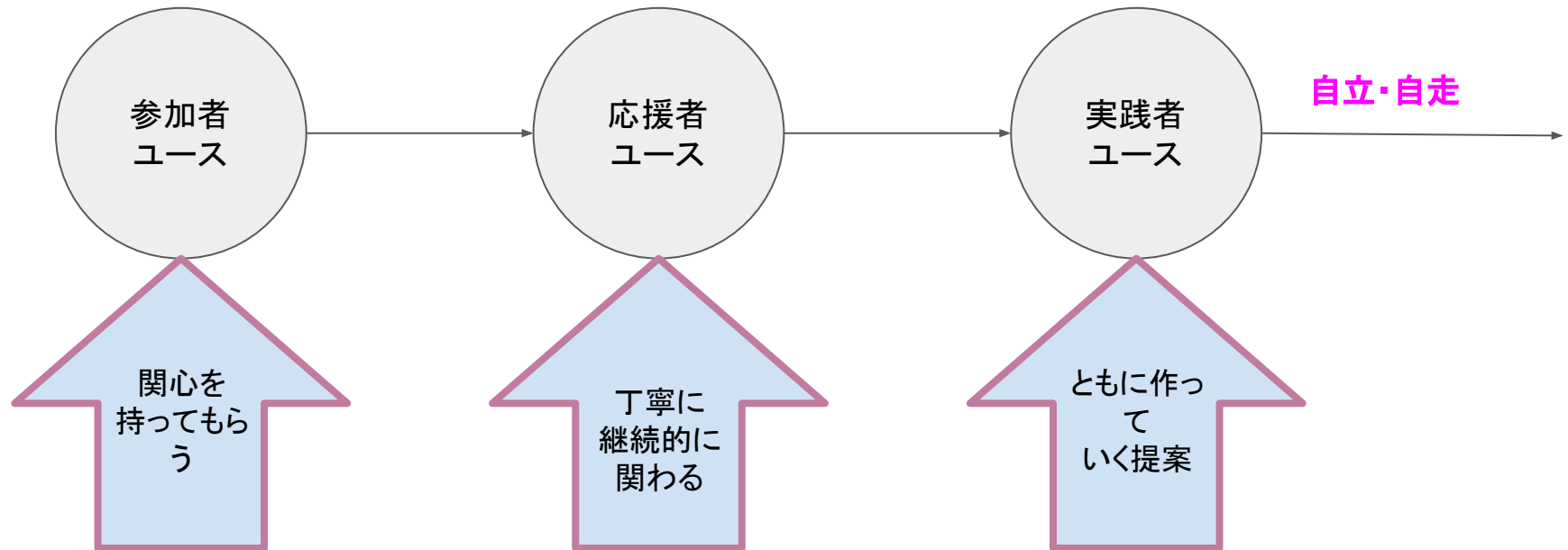
## なぜ移住までして活動しようと思ったのか？

CNCから初めは東京でインターンしないか？と誘われていた、しかし自分が雲南にきた時にオンラインだけではCNを知ることはできないし自分も実践しにくいのではないかと感じた。そのためにも自分自身が雲南に行ってその地域の人と話しながら関わることでより自分なりのCNが見つかるのではないかと考えた。



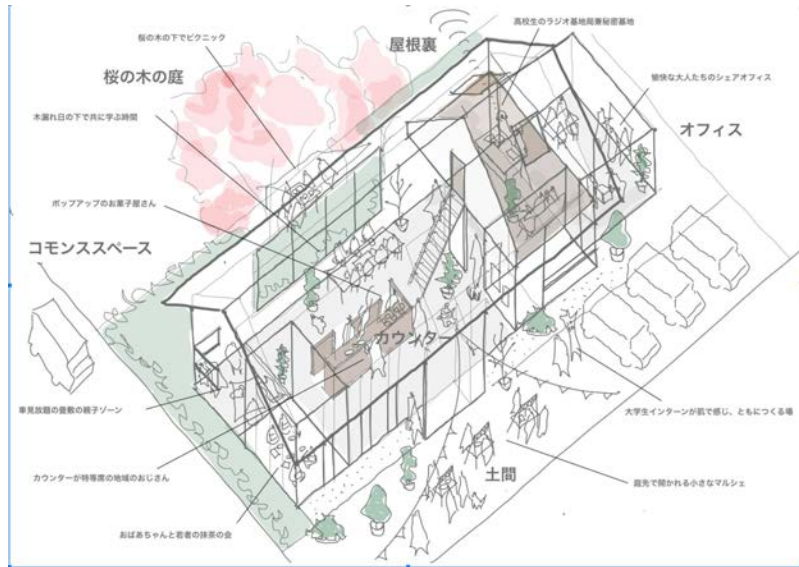
# インターンの中で実際にしていること

初めは参加者であるが段階を経て実践者になっていくことのサポート





# インターンの中で実際にしていること



## WIZMOREプロジェクト

高校生が日常生活で深く関わる大人は学校の先生か家族ぐらいしかいない。

これからの進路選択や自分の将来設計には色々な大人のことを知る必要があるのではないかな？

そしてそれは狙って聞きに行くのではなく偶然で見つけられると面白くて、自分にとっての刺激になると考えた。



<主催>  
出雲市内高校生有志  
一般社団法人 Community Nurse Laboratory

ウィズモアプロジェクト  
**wizmore**  
Project vol.2

『スクールからストリートへ。』

出雲市内でのフィールドワークを通し、  
気づいたことや学んだことの体験を共有する、言わば「路上学習計画」。  
あなたの手で、あなたの「視点」を成長させませんか？  
参加した後、きっと世界が変わって見えるはず。



6/11 SUN 参加無料

場所 ユース出雲  
鳥取県出雲市大神朝倉1丁目6-11

持ち物 筆記用具、お弁当

時間 9:30~16:00

事前申込が必要です  
おのQRコードからGoogleフォームにご記入ください

11時から出雲ボウル【@izumo\_bowl\_fleamarket】さんによるフリーマーケットも同時開催中です！





# インターンで感じたこと

このラインを超えるきっかけや体験が少ないため、地域との関わりがユース世代で少なくなってしまう

地域

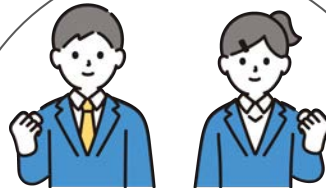
ユース世代が学校などで関わっても彼らにとって衝撃的な体験は少ないこともある

学校

地域

家族

地域



# 地域に出てコンパッションを感じた事例



# 自分が今後行いたいこと

## ユース世代のやりたいことや熱意が周りの人の元気になること

ユース世代が自分たちのやりたいことや目標を楽しそうに達成していくことで、それをみている大人たちが応援したくなるのと「若者に負けてられない！」とエネルギーをもらうことでユース自身もその周りも元気になってくように活動する。



**この活動が全国のユースに広がるよう活動していきます**



ありがとうございました！